

VEGAVIEW 2.5

Bringen Sie Licht ins Dunkel.

hell. heller. vegaView.



 **optrel**[®]
swiss made 

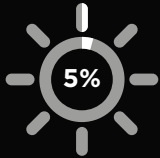
SEE
WHAT YOU
CAN DO

Bringen Sie Licht ins Dunkel.

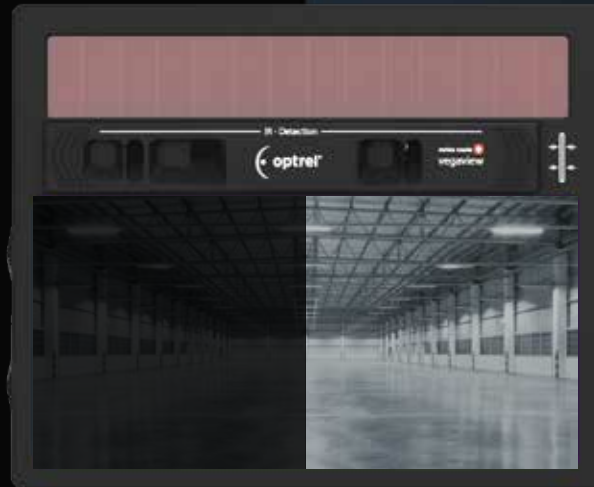
Schutz-Stufe

4.0

Industrie-Standard



Lichtdurchlässigkeit



Schutz-Stufe

2.5

vegaview2.5



Lichtdurchlässigkeit

Bisher

So sehen Sie heute die Umgebung bei der Ausführung von Tätigkeiten wie der Arbeitsvorbereitung, der Schweissnahtkontrolle oder dem Schleifen.

Neu

Der **vegaview2.5** eröffnet Ihnen ein neues Seherlebnis im Hellzustand. Die vielfach hellere Sicht auf die Arbeitsumgebung erhöht sowohl die Sicherheit, als auch die Effizienz am Arbeitsplatz.

Dank moderner Optik-Technologie genießen Sie in den Schutz-Stufen 8-12 eine detailgetreue und farbechte Sicht auf den Schweissprozess.

optrel **vegaview2.5** mit Hellstufe 2.5:

Für den absoluten Rundum-Komfort beim Schweißen und Schleifen. Perfekt in Kombination mit optrel e3000X Gebläseatemschutz.

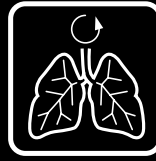


Beste Aussichten für Schweißer.



Blendschutz Schutz-Stufe 2,5 / 8-12

Der optrel **vegaview2.5** erfüllt endlich den wohl meistgeäußerten Wunsch der Schweißer nach heller Sicht. Mit seiner extrem hellen Blendschutzkassette, die im Hellzustand bei Schutz-Stufe 2,5 eine gegenüber herkömmlichen Automatik-Schweisshelmen um etwa 400% verbesserte Durchsicht bietet, liegt der **vegaview2.5** weltweit vorne.



Atemschutz

Der **vegaview2.5** lässt sich perfekt mit dem Gebläseatemschutz optrel e3000X kombinieren. Mit dem integrierten Partikelfilter höchster Klasse (TH3) werden die Atemwege des Schweißers zuverlässig vor Rauch, Gas und Staub geschützt.



Schleifmodus

Ein einfacher Knopfdruck auf der Aussenseite des Schweisshelms aktiviert den Schleifmodus und schaltet die Hellstufe auf Schutz-Stufe 2,5.



Ein Leichtgewicht

Mit nur 482g (17 oz) Eigengewicht ist der **vegaview2.5** einer der leichtesten Profi-Schweisshelme am Markt. Er reduziert die Belastungen für Kopf und Nacken auf ein Minimum und bleibt auch bei langen Einsätzen immer komfortabel.



Farbechte Sicht

Ein speziell entwickelter UV-/IR-Filter ermöglicht eine noch nie dagewesene realistische Farbwahrnehmung und bringt endlich Farben in die Welt des Schweißers.



2+1 Jahre Garantie

Registrieren Sie Ihren **vegaview2.5** unter <http://register.optrel.com> und Sie erhalten ein zusätzliches kostenloses Jahr Garantie.



Sie werden besser sehen:

- bei der Arbeitsvorbereitung
- beim Schweißen
- bei der Schweißnahtkontrolle
- beim Schleifen
- beim Heften

Besser sehen erhöht die Sicherheit, den Komfort und die Effizienz am Arbeitsplatz.

hell. heller. **vegaview.**



Technische Daten

Beschreibung	Extra helle Sicht im Hellzustand (Schutz-Stufe 2,5) mit Farbechtfilter für farbgetreue Sicht, automatisch abdunkelnder Blendenschutzkassette, Schutz-Stufen 8 bis 12 (stufenlos einstellbar), Öffnungsverzögerung von 0,05 s - 1,0 s (stufenlos einstellbar), LED Hinweis bei leeren Batterien und aktiviertem Schleifmodus.	Formbeständigkeit	Schweisserschutzmaske: bis 220 °C Vorsatzscheibe: bis 137 °C
Lichttransmission	Maximaler Ultraviolett-/Infrarotschutz im gesamten Schutzstufenbereich Stufenlose Aussenbedienbarkeit der Schutzstufen Hellzustand: Schutz-Stufe 2,5 Dunkelzustand: Schutz-Sstufe 8 – 12	Schutz der Kassette	Sphärische Vorsatzscheibe (reflektionsfrei mit patentierter Dichtung geeignet für Überkopfschweissen) und innere Schutzscheibe
Spannungsversorgung	2 Stück Knopfzellen-Batterien austauschbar (CR2032)	Helmmaterial	PA6.6
Batterielebensdauer	ca. 3'000 Stunden (Betrieb)	Helmfarbe	schwarz
Sensorik	Einstellbarer Lichtbogenerfassungswinkel mittels Sensorschieber	Betriebstemperatur	-10°C bis + 70°C / 14°F bis 158°F
Schaltzeit	hell zu dunkel: 0,100 ms bei Raumtemperatur 0,070 ms bei 55°C dunkel zu hell: zwischen 0,05 s und 1,0 s einstellbar	Lagertemperatur	-20°C bis + 80°C / -4°F bis 176°F
Klassifikation EN379	Optische Klasse: 1 Streulicht Klasse: 1 Homogenitätsklasse: 1 Winkelabhängigkeitsklasse des Lichttransmissionsgrades : 2	Gesamtgewicht	Standardhelm: 489 g / 17,25 oz
		Anwendungsgebiete	Alle elektrischen Schweißverfahren: Elektrodenschweissen (Stick Welding, SMAW) / MIG / MAG (Metall-Schutzgasschweissen, GMAW) / GMAW Hochleistungsschweissen / Fülldrahtschweissen / WIG Schweissen (TIG, GTAW) / Plasmaschweissen / Mikroplasma-schweissen / Plasmaschneiden & Gasschweissen <i>Nicht geeignet für Laserschweissen!</i> Schleifen im Schleifmodus
		Lieferumfang	Schweisserschutzhelm, Bedienungsanleitung, Aufbewahrungstasche, Batterien, Garantiekarte und eine Vorsatzscheibe
		Normen	CE, ANSI, EAC, erfüllt CSA
		Garantie	2 Jahre (Batterien ausgenommen) Zusätzlich 1 Jahr Garantieverlängerung bei Produktregistrierung innerhalb der ersten 6 Monate auf http://register.optrel.com

Helmsystem

Art. Nr.

Hauptzubehör

Art. Nr.



vega view 2.5 Schweißhelm

1006.600



optrel parking buddy
(Gürtelhaken)

5002.900



vega view 2.5 Schweißhelm
mit Industriehelm

1006.650



Vorsatzscheibe (2 Stk.)
Vorsatzscheibe (5 Stk.)

5000.210

5000.212



vega view 2.5 Frischlufthelm

4441.800



Verstellbares Kopfband

5003.250



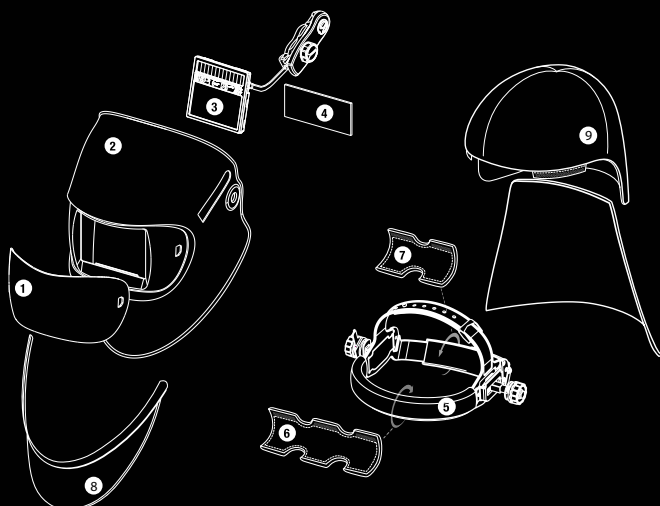
vega view 2.5 Frischlufthelm
mit Industriehelm

4441.850



optrel Rucksack für Helme

8000.100



Ersatzteile und Zubehör

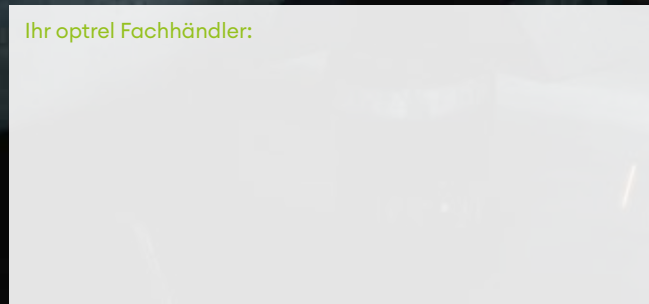
Art. Nr.


1	Vorsatzscheibe (2 Stk.) Vorsatzscheibe (5 Stk.)	5000.210 5000.212
2a	Helmschale vega view 2.5	5001.635
2b	PAPR Helmschale vega view 2.5	4261.005
3	Ersatz-Blendschutzkassette vega view 2.5	5012.470
4	Innen-Schutzscheibe (5 Stk.)	5000.001
5	Verstellbares Kopfband (beinhaltet Schweissband und Komfortband)	5003.250
6	Baumwoll-Schweissband (2 Stk.)	5004.073
7	Komfortband (2 Stk.)	5004.020
8	Brustschutz, Leder	4028.015
9a	Kopf- und Nackenschutz, Leder	4028.016
9b	Kopf- und Nackenschutz PAPR, Leder	4028.031

Für alle, die beim Schweißen
besser sehen wollen.



Ihr optrel Fachhändler:



swiss made 

optrel AG
industriestrasse 2
CH-9630 wattwil
switzerland
www.optrel.com
info@optrel.com

optrel.com



Art. no. 9412.110.01